

講談で楽しく知る、NPO の活動

社会貢献を地域で行うNPO団体が、実際にどんな活動をしているのかご存知でしょうか？今回は実際にはなかなか身近に知る機会のないそれらの活動を、楽しく分かりやすい「講談」と、新宿で活躍するNPOのお話しから考えます。

教会とNPOのコラボレーションという、ちょっと珍しい企画です。日本福音ルーテル東京教会は、皆さまに開かれた「居場所」として地域貢献をされています。NPOや社会貢献に関心のある、たくさんの皆さまのご参加を「牧師カフェ」でお待ちしています！

2月25日(水) 12:00~14:00

会場： 日本福音ルーテル 東京教会

新宿区大久保 1-14-14 山手線 新大久保駅・徒歩5分(大久保通り沿い)

定員： 30名(先着順) 参加費： 無料



ある時、聖書の勉強会で「救い」とは何か？と皆で話していましたところ、ある方が「救い」とは「居場所があること」と言われました。はっとさせられました。わたしたちには「居場所」と呼べる場所がいくつあるのでしょうか。牧師カフェは宗教や世代にかかわらず、全ての人の居場所を目指しています。

毎週水曜日 11時から14時まで、新宿福祉作業所の皆さんが美味しいパンを販売してくれます。珈琲や紅茶を飲みながら牧師とお話することもできます。是非、一度足をお運びください！

ルーテル東京教会牧師 関野和寛



他では聞くことのできない、NPOの社会貢献をテーマにしたオリジナル講談と、新宿区内で活躍する若者中心のNPOのお話を、教会の中でお聞きします。

◆講談 「カミサマの帰るところ」

— 講談で知る社会貢献のひとつのかたち

講談師 神田 織音

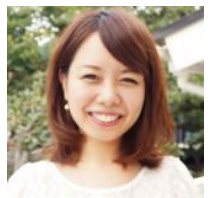


◆恵まれない子どもを支援する NPO

— 新宿区の若者が行う活動のご紹介

NPO 法人 3keys

代表理事 森山 誉恵



【お申込み】 電話・メール・FAXのいずれかで、「認定NPO まちぽっと」までお申込みください

電話； 03-5941-7948 (月～金曜日/祝日を除く 10:00～17:00)

メール； info@machi-pot.org

FAX； 03-3200-9250

【主催】 認定NPO法人まちぽっと(草の根市民基金・ぐらん、ソーシャル・ジャスティス基金)

【協力】 日本福音ルーテル東京教会、公益社団法人 難民起業サポートファンド、認定NPO法人 高木仁三郎市民科学基金

【後援】 新宿区社会福祉協議会

牧師カフェ

講談で楽しく知る、NPO の活動

「牧師カフェ」とは、日本福音ルーテル東京教会が宗教や世代を問わず、地域に開かれた場所として毎週水曜日に行っている「みんなの居場所」です。このカフェに、新宿区内で活動しているNPO が出演をさせていただくことになりました。今回は「市民ファンド」と呼ばれる、市民とNPO活動を結び付けるしくみを中心に、楽しく社会貢献活動のお話しをします。

当日は、まず講談で「NPO は一体どんな活動をしているの?」「市民ファンドはどんな役にたっているの?」について知っていただき、次に新宿区で「恵まれない状況にいる子どもたち」を支援する活動を行っている若いNPOのご紹介、そして、そのような活動を私たちが支えるしくみ「市民ファンド」のお話しをする予定です。

会場では新宿福祉作業所の皆さんが、美味しいパンやコーヒー等を販売してくれています。お昼時の企画ですので、ぜひパンを食べながら「こんな活動が新宿にあったんだ」と感じていただければと思います。どなたでもご参加できます。皆さまのご来場をお待ちしています!

【当日の内容】

◆講談「カミサマの帰るところ」－講談で知る社会貢献の一つのかたち－

神田 織音 (講談師)

この企画のためにつくられた、オリジナルの講談です。講談を聞くのは初めてという方もいつも講談を楽しみに聞いているという方も、どなたでも楽しめる内容となっています。

◆児童養護施設などを支援する若者たち

森山 誉恵 (NPO 法人 3keys 代表理事)

格差下にいる子どもたちへの学習支援や相談事業といった直接支援や、貧困・虐待問題への啓発活動を行っています。20代の若者たちが中心の新しい団体です。

◆新宿にある、3つの市民ファンドのご紹介

人権、環境、難民など、公正な社会を目指して活動している3つの市民ファンドのご紹介。



<会場>

日本福音ルーテル 東京教会
新宿区大久保 1-14-14
(山手線 新大久保駅・徒歩5分)

<お申込み>

認定 NPO まちぽっと
電話: 03-5941-7948
メール: info@machi-pot.org

